

德国唯宝



Villeroy & Boch

1748

VICONNECT

隐藏式水箱

明智的连接方案



VICONNECT SPORTS 令人赞叹的技术优势



VICONNECT
促进可持续发展

- 所有的冲水面板具备双冲水功能，以减少冲水量
- 冲水量可方便调节 (6/3升或4.5/3升)



- 凭借创新的电缆技术与卡销式接头，冲水面板的安装更直观、快捷

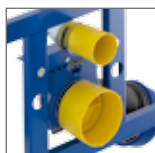


- 灵活的挂墙式安装，应用广泛



- 得益于经过测试的进水和排水装置，降低了冲水噪音

SupraFix
2.0
Villeroy & Boch



- 垂直框架确保安装安全，使用SupraFix 2.0和带有缩短式后挡板的座厕



- 采用粉末涂层钢板材质的耐用框架

ViClean
Villeroy & Boch

- 可装备智能系列ViClean | 宝洁丽



- 垫脚基座的高度可调节



- 污水管可拓展四个阶段，从而调节深度



挂墙式座厕的一站式解决方案

全新ViConnect | 隐藏式水箱安装系统非常适用于唯宝的各种陶瓷座厕。产品类别包括了干砌墙和砖墙式建筑元素(根据各种建筑情况),方便实现直观、快捷的安装方式。

经反复测试的德国唯宝高品质一站式完整解决方案,不仅可用于卫生间安装,还可适用于墙面和墙后的部件。德国制造。

根据您的需求,选择明智的解决方案:所有安装系统均可兼容唯宝品牌各种陶瓷座厕。



ViConnect 座厕框架



适用于干砌墙建筑的座厕部件——标准高度

深度**135至205**毫米,适用于所有挂墙式座厕(标准型,紧凑型,维他无障碍型),可搭配SupraFix 2.0|快速安装2.0、DirectFlush|直旋冲水、ViClean|宝洁丽。

尺寸(HxWxD):	1120 x 525 x 135 - 205 mm
重量:	15 kg
垫脚基座可调整范围:	从未完工地板到完工地板的上边缘: 0 - 200 mm
固定点:	四个
操作:	正面操作
冲水量:	3/6升可调整至3/4.5升,最大冲水量为7.5升l
认证:	EN 14055, WRAS

商品编号: 92246100

适用于干砌墙建筑的座厕部件——落地式

深度**165至215**毫米,适用于所有挂墙式座厕(标准型,紧凑型,维他无障碍型),可搭配SupraFix 2.0|快速安装2.0、DirectFlush|直旋冲水。



尺寸(HxWxD):	1120 x 450 x 165 - 215 mm
重量:	22.66 kg
垫脚基座可调整范围:	从未完工的地板到完工地板的上边缘: 0 - 200 mm
固定点:	两个
操作:	正面操作
冲水量:	3/6升,最大冲水量为7.5升
认证:	EN 14055, NF

商品编号: 92246500

适用于干砌墙建筑的座厕部件——低款

深度**155至205**毫米,适用于所有挂墙式座厕(标准型,紧凑型,维他无障碍型),可搭配SupraFix 2.0|快速安装2.0、DirectFlush|直旋冲水。



尺寸(HxWxD):	820 x 525 x 155 - 205 mm
重量:	11 kg
垫脚基座可调整范围:	从未完工的地板到完工地板的上边缘: 0 - 200 mm
固定点:	四个
操作:	正面/顶部操作
冲水量:	3/6升可调整至3/4.5升,最大冲水量为9升
认证:	EN 14055

商品编号: 92247500

适用于干砌墙建筑的座厕部件——低款

深度为155至205毫米,适用于所有挂墙式座厕(标准型,紧凑型,维他无障碍型),可搭配SupraFix 2.0|快速安装2.0、DirectFlush|直旋冲水。



尺寸(HxWxD):	985 x 525 x 155 – 205 mm
重量:	13 kg
垫脚底座可调整范围:	从未完工的地板到完工地板的上边缘: 0 – 200 mm
固定点:	四个
操作:	正面/顶部操作
冲水量:	3/6升可调整至3/4.5升,最大冲水量为9升
认证:	EN 14055, WRAS

商品编号: 92247800

适用于干砌墙建筑的座厕部件——紧凑型

最小深度为95毫米,适用于所有挂墙式座厕(标准型,紧凑型,维他无障碍型),可搭配SupraFix 2.0|快速安装2.0、DirectFlush|直旋冲水



尺寸(HxWxD):	1185 x 665 x min. 95 mm
重量:	15.5 kg
垫脚底座可调整范围:	从未完工的地板到完工地板的上边缘: 0 – 200 mm
固定点:	六个
操作:	正面操作
冲水量:	3/6升可调整至3/4.5升,最大冲水量为7.5升
认证:	EN 14055, WRAS

商品编号: 92247600

ViConnect 手柄固定部件

适用于干砌墙建筑的VICONNECT座厕部件

深度为55毫米,可安装于座厕部件9224 61,9224 65的左侧,适用于折叠支撑的无障碍安装



尺寸(HxWxD):	1150 x 310 x 55 mm
重量:	5.35 kg

商品编号: 92198300

适用于干砌墙建筑的VICONNECT座厕部件

深度为55毫米,可安装于座厕部件9224 61,9224 65的右侧,适用于折叠支撑的无障碍安装



尺寸(HxWxD):	1150 x 310 x 55 mm
重量:	5.35 kg

商品编号: 92210900

ViConnect 隐藏式水箱

金属框架的隐藏式水箱

深度为125毫米,适用于所有挂墙式座厕(标准型,紧凑型,维他无障碍型)和落地式座厕,靠墙式,可搭配SupraFix 2.0|快速安装2.0、DirectFlush|直旋冲水



尺寸(HxWxD):	781 x 453 x 125 mm
重量:	8 kg
固定点:	六个
操作:	正面操作
冲水量:	3/6升可调整至3/4.5升,最大冲水量为7.5升
认证:	EN 14055, WRAS

商品编号: 92247900

金属框架的隐藏式水箱——紧凑型

深度为80毫米,适用于所有挂墙式座厕(标准型,紧凑型,维他无障碍型)和落地式座厕,靠墙式,可搭配SupraFix 2.0|快速安装2.0、DirectFlush|直旋冲水



尺寸(HxWxD):	786 x 650 x 80 mm
重量:	7.2 kg
固定点:	六个
操作:	正面操作
冲水量:	3/6升可调整至3/4.5升,最大冲水量为7.5升
认证:	EN 14055

商品编号: 92248400

隐藏式水箱

深度为124毫米,适用于所有挂墙式座厕(标准型,紧凑型,维他无障碍型)和落地式座厕,靠墙式,可搭配SupraFix 2.0|快速安装2.0、DirectFlush|直旋冲水



尺寸(HxWxD):	735 x 528 x 124 mm
重量:	4 kg
固定点:	两个
操作:	正面操作
冲水量:	3/6升可调整至3/4.5升,最大冲水量为7.5升
认证:	EN 14055, WRAS

商品编号: 92248300

隐藏式水箱——紧凑型

深度为80毫米,适用于所有挂墙式座厕(标准型,紧凑型,维他无障碍型)和落地式座厕,靠墙式,可搭配SupraFix 2.0|快速安装2.0、DirectFlush|直旋冲水



尺寸(HxWxD):	740 – 825 x 648 x 80 mm
重量:	4.2 kg
固定点:	四个
操作:	正面操作
冲水量:	3/6升可调整至3/4.5升,最大冲水量为7.5升
认证:	EN 14055

商品编号: 92248200

VICONNECT 冲水面板

更广泛的选择范畴——按钮一触即可

冲水面板采用独特的德国唯宝设计，现代感十足又不失经典韵味，多种可选范围现已开放，为浴室打造独特的个人风格。采用了尖端技术，有多种不同颜色与表面可供选择。

L200

颜色可选范围



商品编号： 921843-xx
材料： 玻璃和LED



RB 玻璃
亮黑

M200



商品编号： 922400-xx
材料： 玻璃



RB 玻璃
亮黑



RA 玻璃
亮灰



RT 玻璃
大地色



RE 玻璃
亮白

E200



商品编号： 922490-xx
材料： 塑料



61 镀铬色



69 镀铬磨砂色



68 白色

E100



商品编号： 922485-xx
材料： 塑料



61 镀铬色



69 镀铬磨砂色



68 白色



VICONNECT - 久经考验的品质

- 所有产品均为德国制造。
- 我们可靠的安装系统经过德国唯宝内部的反复测试，成功适用于德国唯宝多款新旧产品。
- 全新安装系统的高标准已获得多个证书，经过了独立机构的认证。



kiwa

WRAS APPROVED PRODUCT



我们承诺25年的持续供货保证，可对VICONNECT | 隐藏式水箱的替换部件进行更换。

VILLEROY & BOCH

德国唯宝贸易(上海)有限公司
上海市长宁区古北路555弄8号
金虹桥商务楼10楼
邮编:200051
服务热线:400 820 1748

9301 G2 G4 • 2015年德国印刷 • 颜色和尺寸的变化符合惯例公差。我们保留更改产品范围、修改型号和改变颜色的权利。

您的销售顾问：

